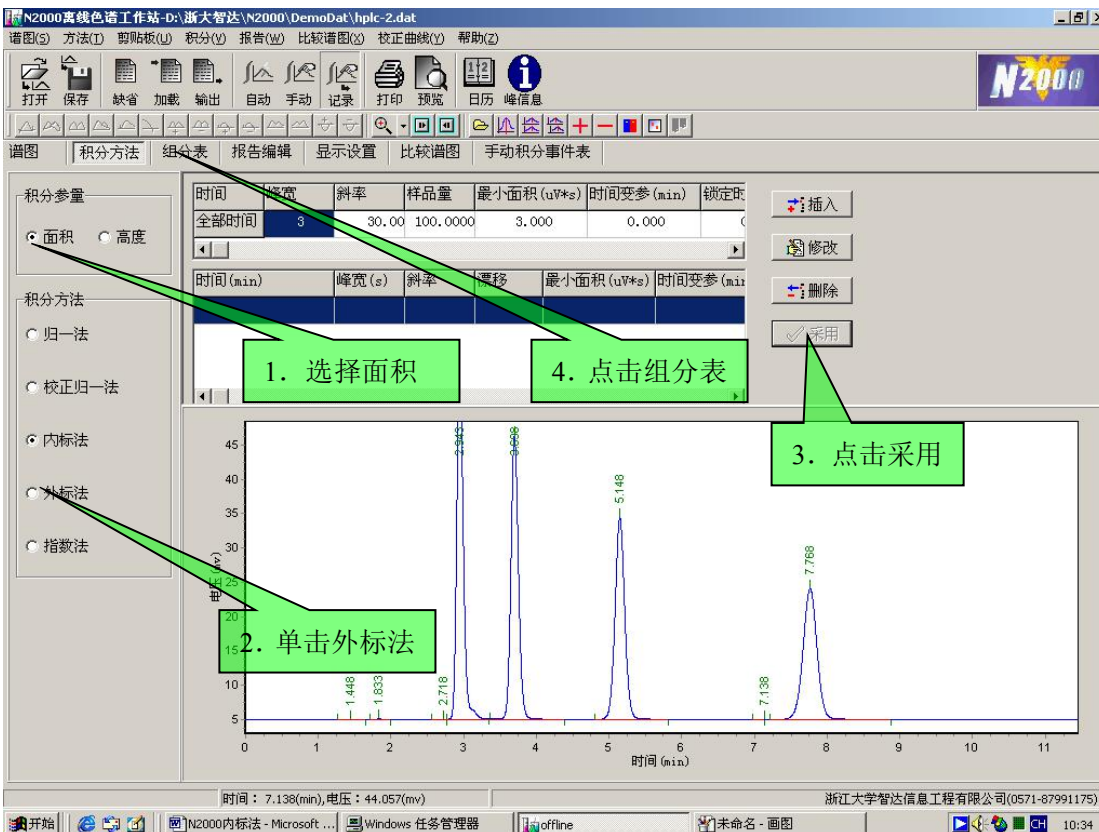
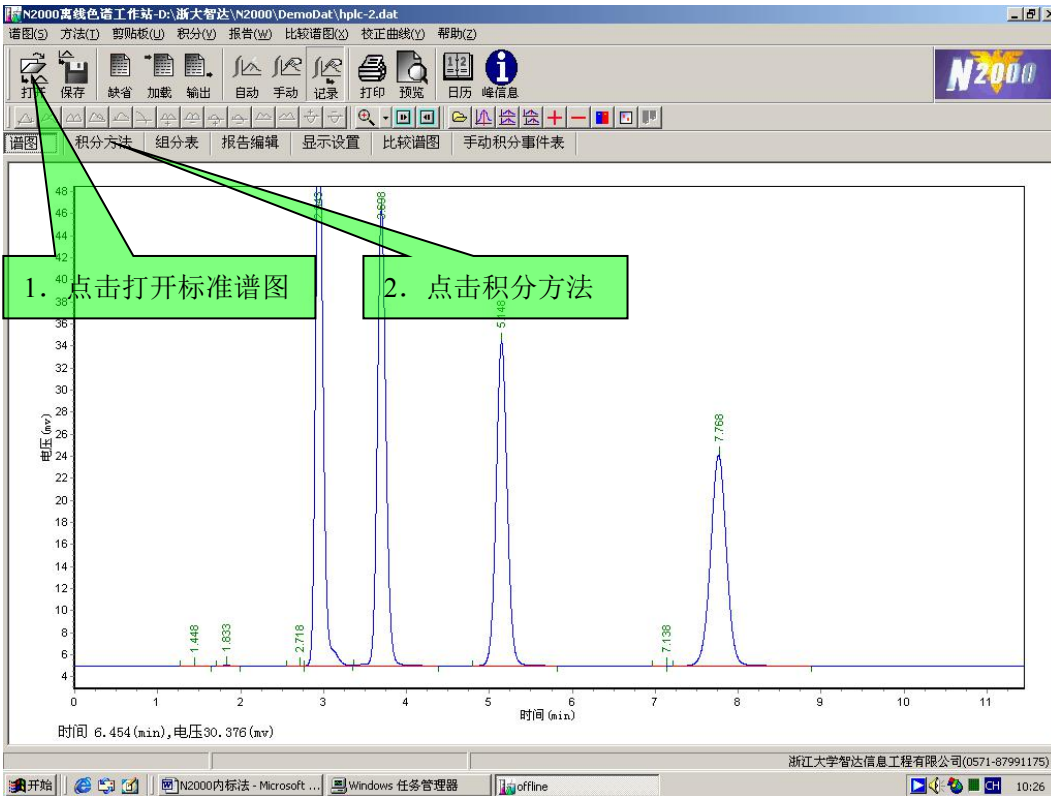
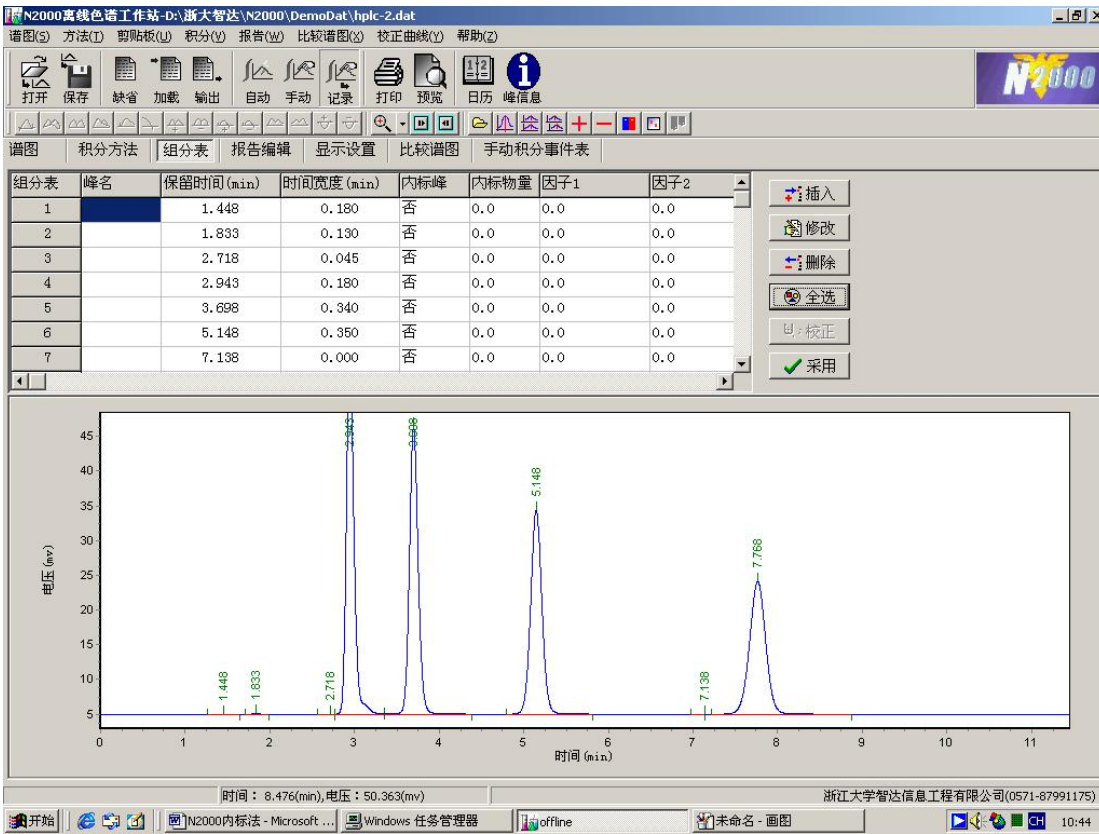
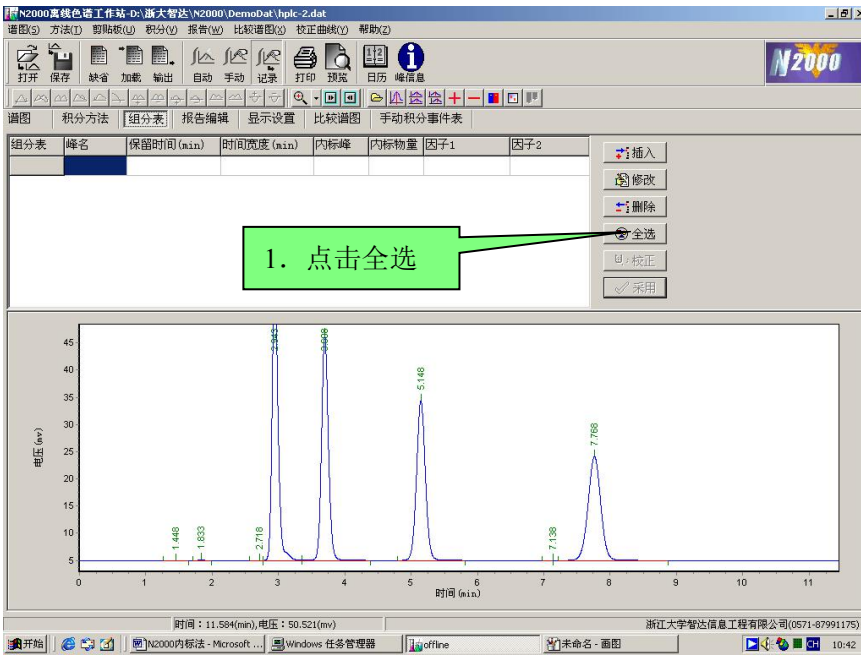


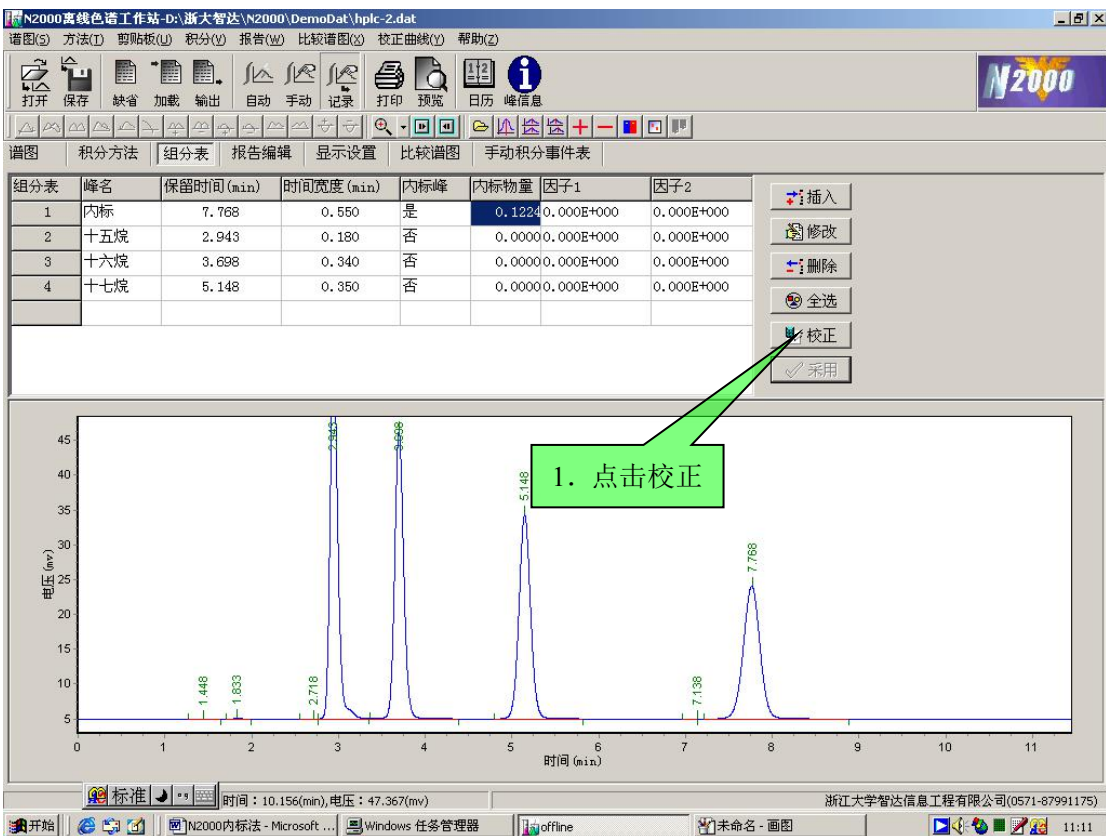
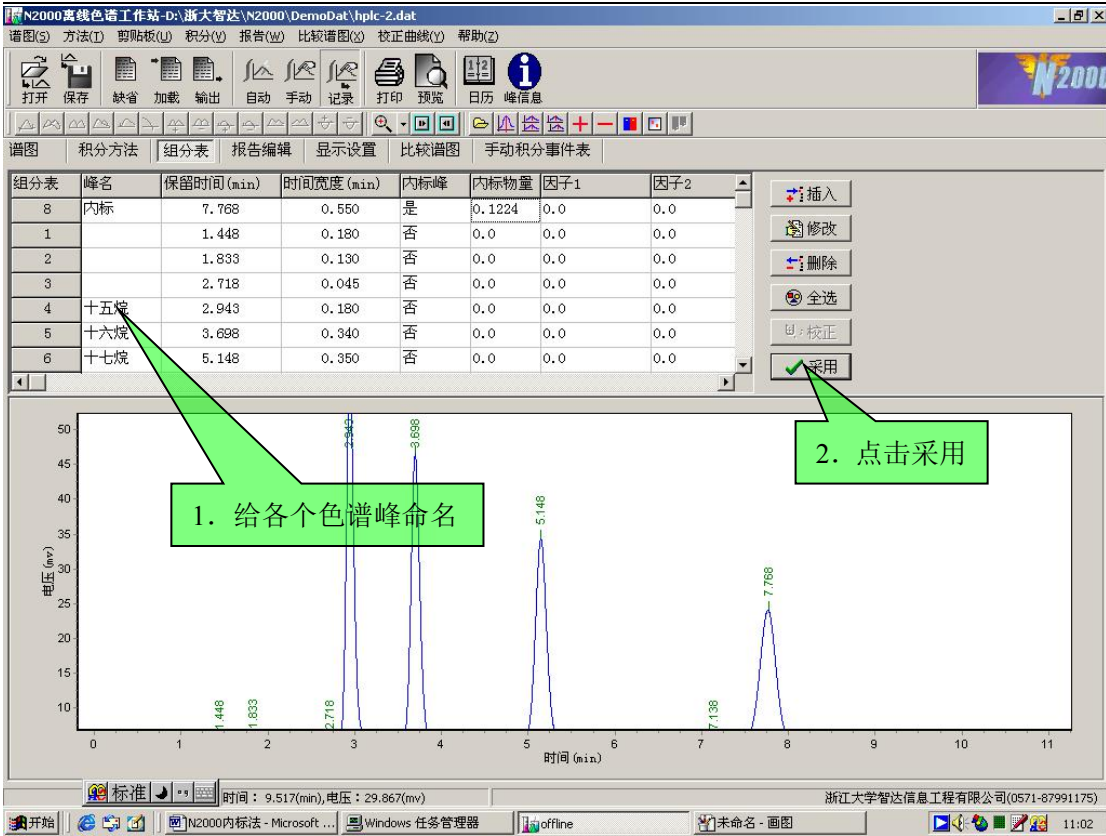
N2000 工作站外标法建立操作指引

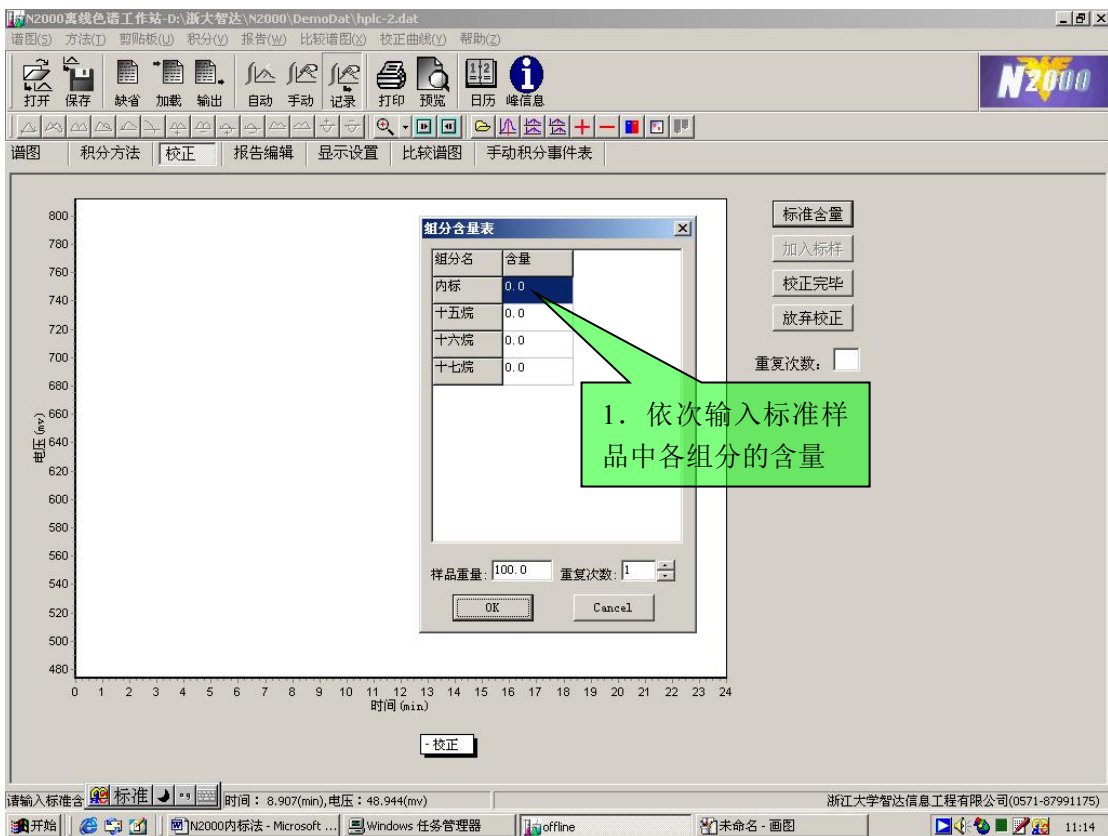
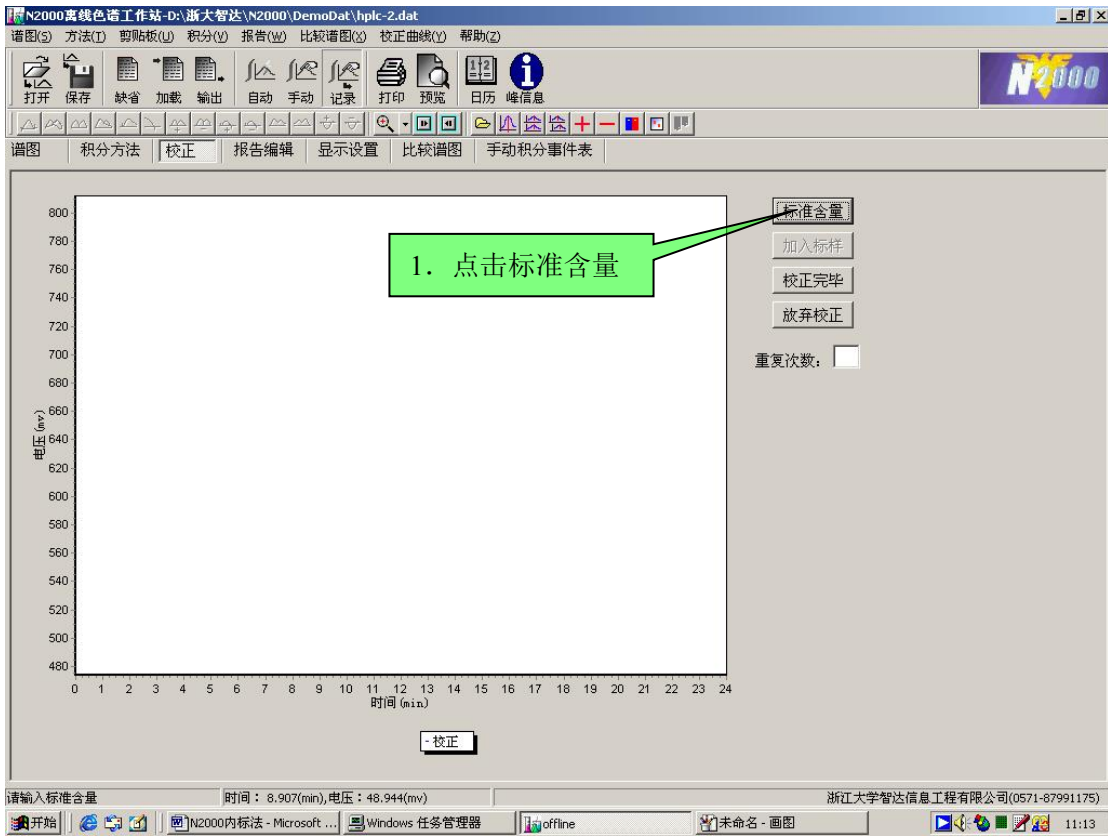
打开离线工作站





在峰名一栏中，给所需要定性的色谱峰命名；





组分含量表

组分名	含量
内标	0.1583
十五烷	0.1011
十六烷	0.2635
十七烷	0.3377

样品重量: 100.0 重复次数: 1

标准含量
加入标样
校正完毕
放弃校正

重复次数:

2. 点击 OK

1. 在此选择平行样次数

电压 (mv) vs 时间 (min) graph

校正

请输入标准值 标准 时间: 8.907(min), 电压: 48.944(mv) 浙江大学智达信息工程有限公司(0571-87991175)

标准含量
加入标样
校正完毕
放弃校正

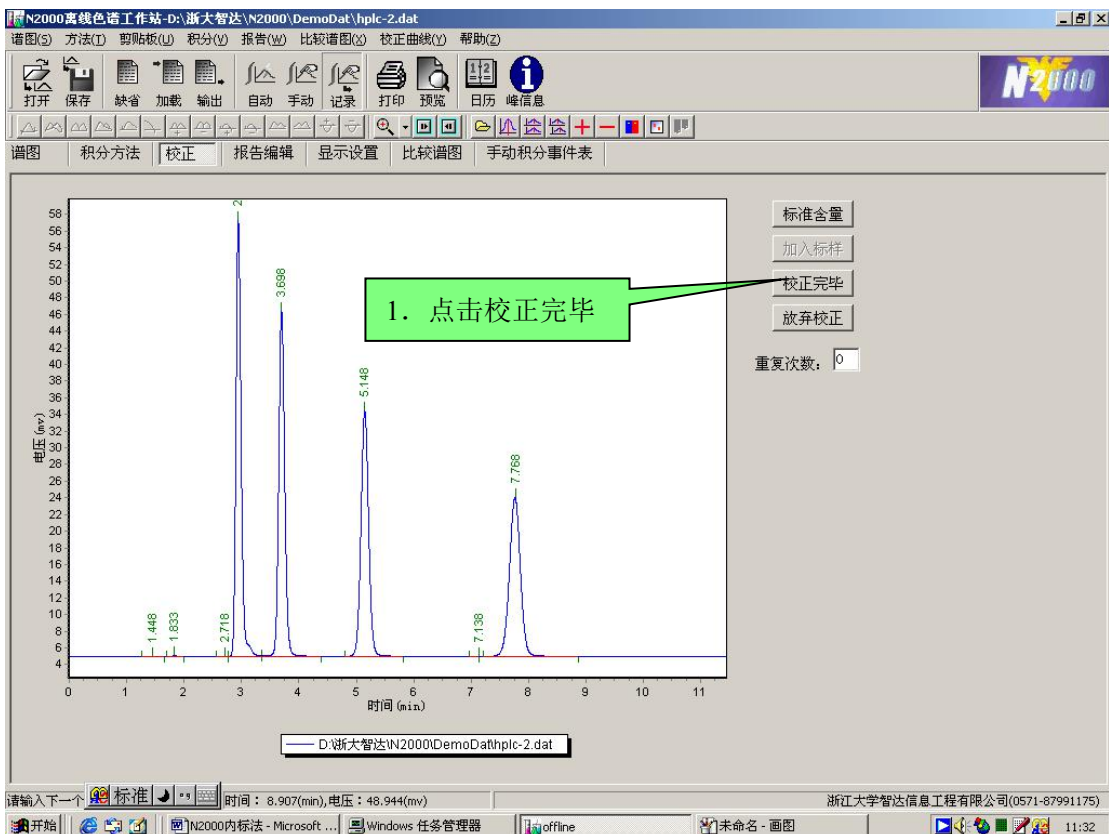
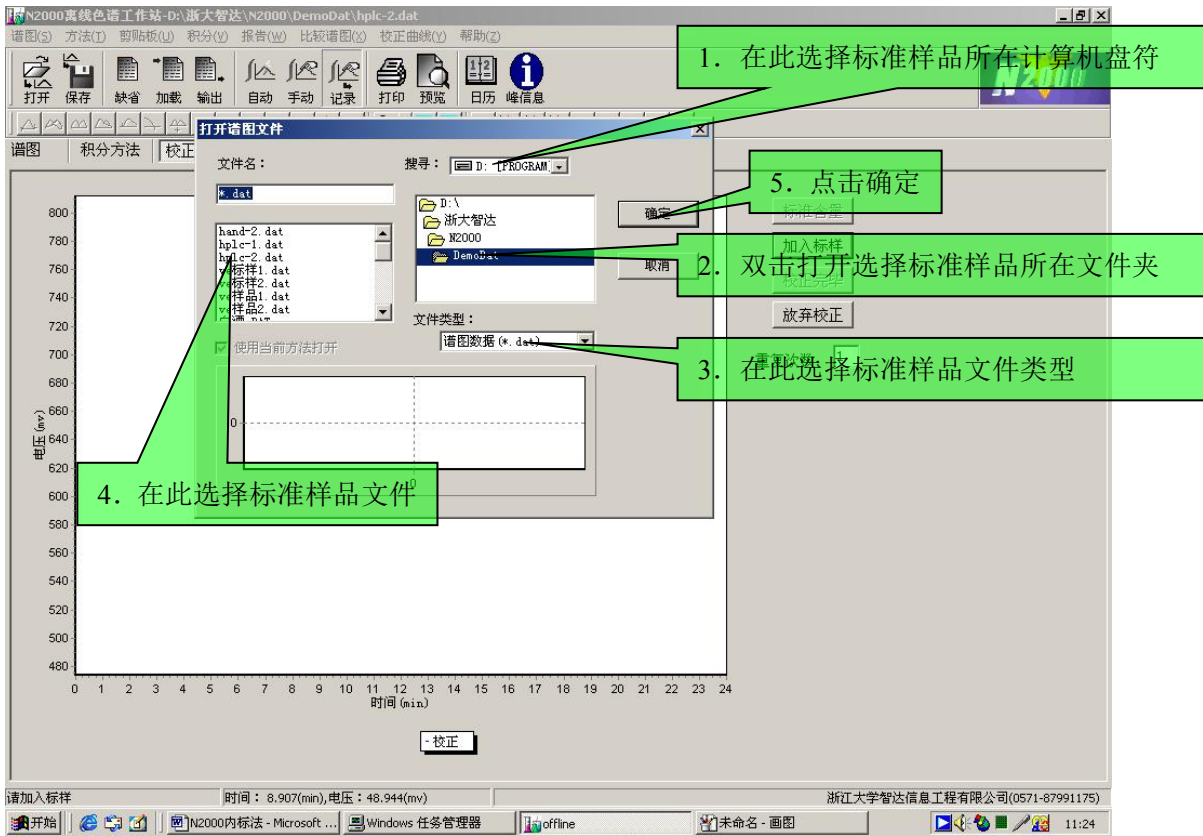
重复次数:

1. 点击加入标样

电压 (mv) vs 时间 (min) graph

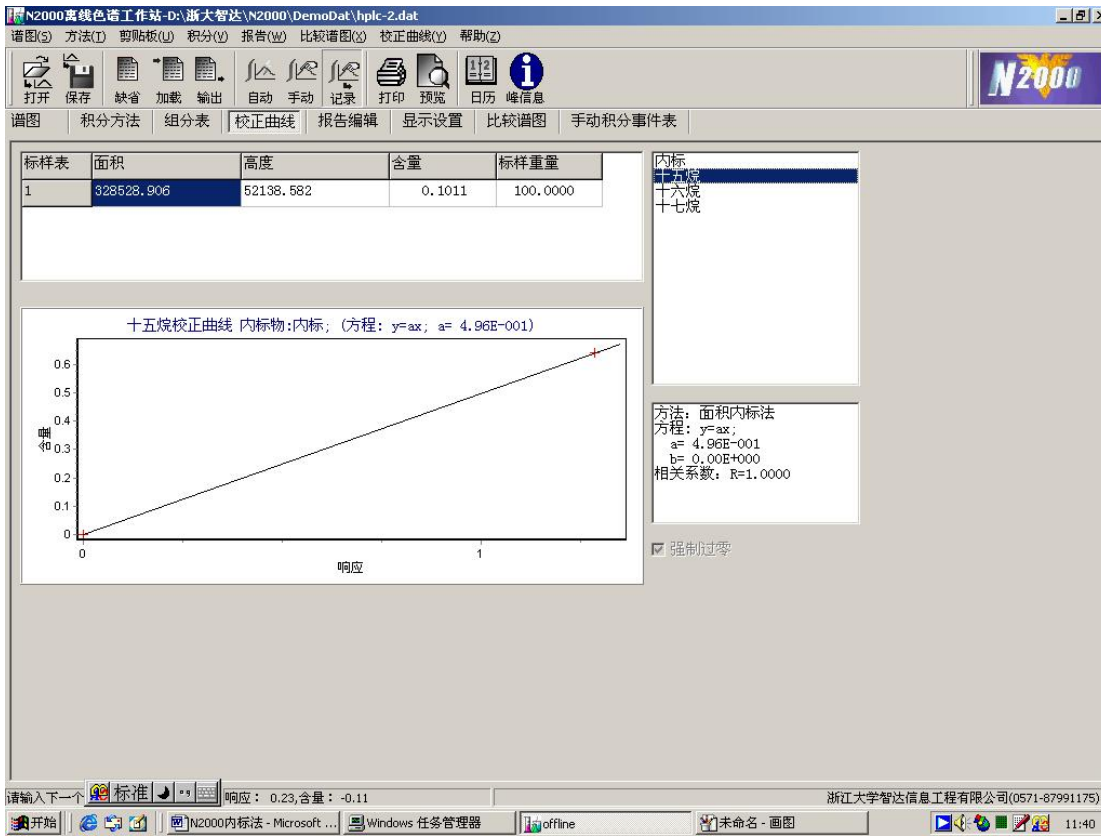
校正

请加入标样 标准 时间: 8.907(min), 电压: 48.944(mv) 浙江大学智达信息工程有限公司(0571-87991175)



请输入下一个标样含量 时间：8.907(min), 电压：48.944(mv) 浙江大学智达信息工程有限公司(0571-87991175)

请输入下一个 标准 响应：1.31, 含量：0.74 浙江大学智达信息工程有限公司(0571-87991175)



方法制作完毕。

再打开在线工作站，等基线走稳以后，点击打开，找到标准样品的文件，再点击打开，方可进样品